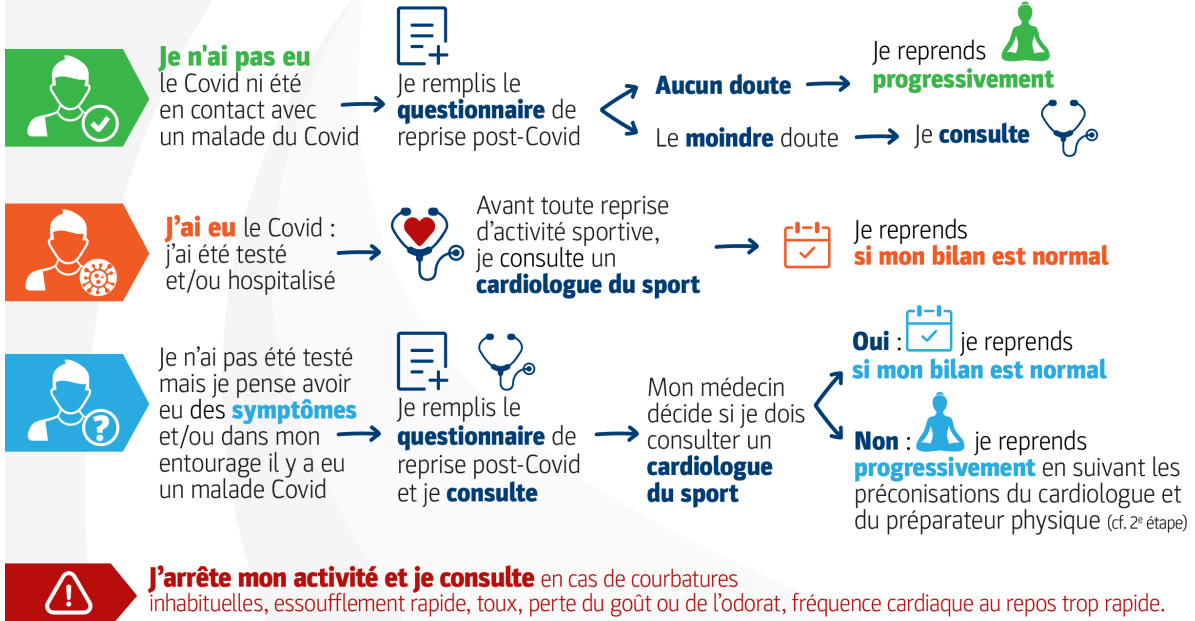


1^{re} ÉTAPE

Je veux reprendre une vraie activité physique



2^e ÉTAPE

J'ai eu l'aval médical



3^e ÉTAPE

Je reprends une licence 2020-21

Pour l'obtention d'une licence permettant la participation aux activités compétitives et de loisirs :



Une visite médicale est **obligatoire** pour l'obtention d'un certificat d'absence de contre-indication à la pratique sportive en compétition ou en loisir, compte tenu des risques :

- cardio-vasculaires liés au virus lui-même
- musculo-tendino-ligamentaires dus au confinement